



FLORANANDA IND. E COM. DE COSMÉTICOS E PRODUTOS NATURAIS LTDA ME  
Rua Elias Bichara Tabbal, 736. Jd. América - Jaú, SP  
CEP:17210-680 | Indústria Brasileira  
+55 (14) 34160822 SAC: sac@bioessencia.com.br  
www.bioessencia.com.br @bio\_essencia

## CERTIFICADO DE ANÁLISE

Óleo Essencial de Limão (*Citrus limon*)

<b>LOTE</b>	210621
<b>DATA DE VALIDADE</b>	12/2022
<b>DATA DE FABRICAÇÃO</b>	06/2021
<b>ORIGEM</b>	BRASIL
<b>MÉTODO DE EXTRAÇÃO</b>	PRENSAGEM A FRIO DA CASCA
<b>RESULTADO</b>	APROVADO

TESTE	ESPECIFICAÇÕES	RESULTADOS
<b>ASPECTO</b>	LÍQUIDO	OK
<b>COR</b>	DE AMARELO À VERDE	OK
<b>ODOR</b>	CARACTERÍSTICO	OK
<b>DENSIDADE (20°C)</b>	0.845 - 0.856	0.850
<b>ÍNDICE DE REFRAÇÃO (20°C)</b>	1.472 - 1.476	1.472

Armazenar em local seco, longe de umidade e do calor, protegido da luz, em recipiente original bem vedado.

Não contem OGM, nem foi utilizado para teste em animais.

Produto 100% puro, isento de solvente e diluente.

Segundo RDC 481/99, não suscetível à contaminação microbológica.

Responsável Técnica: Gorete Vieira de Souza - CRQ 044100922



Produto certificado pelo IBD.



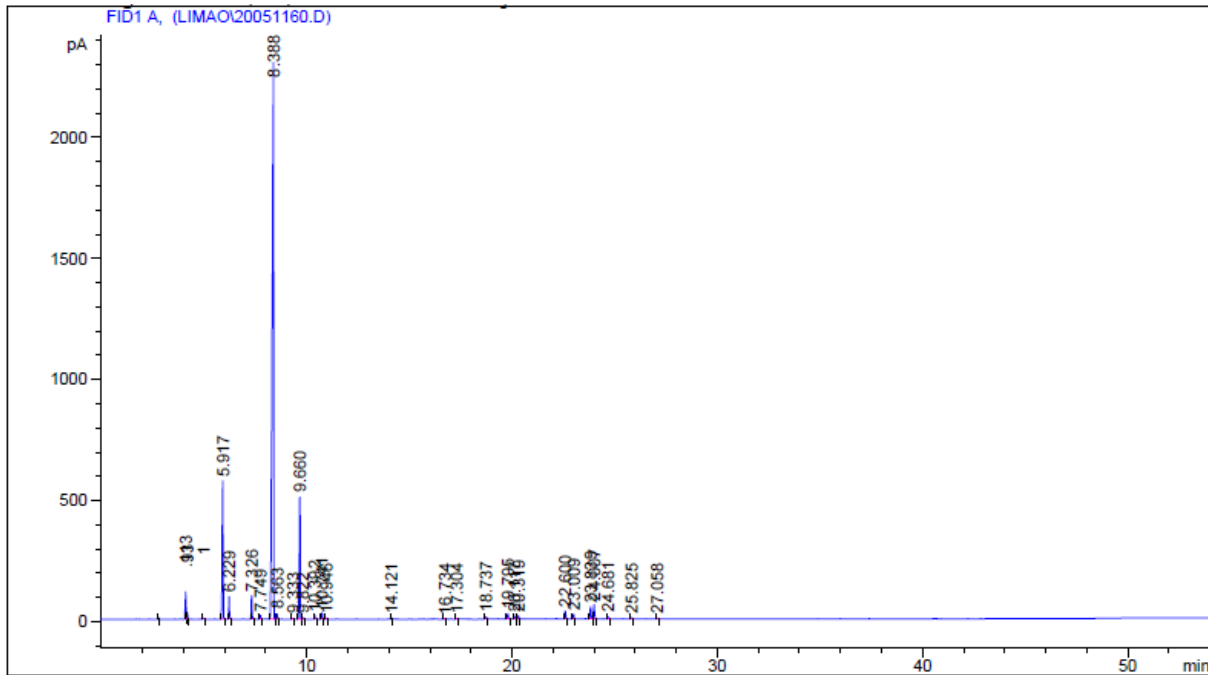
FLORANANDA IND. E COM. DE COSMÉTICOS E PRODUTOS NATURAIS LTDA ME  
 Rua Elias Bichara Tabbal, 736. Jd. América - Jaú, SP  
 CEP:17210-680 | Indústria Brasileira  
 +55 (14) 34160822 SAC: sac@bioessencia.com.br  
 www.bioessencia.com.br @bio\_essencia

Este documento apresenta uma cópia idêntica da cromatografia disponibilizada pelo fornecedor.

## CROMATOGRAFIA

Óleo Essencial de Limão (*Citrus limon*)

Lote: 210621



### Area Percent Report

Sorted By : Signal  
 Multiplier : 1.0000  
 Dilution : 1.0000  
 Use Multiplier & Dilution Factor with ISTDs

Signal 1: FID1 A,

Peak #	RetTime [min]	Type	Width [min]	Area [pA*s]	Height [pA]	Area %	
1	2.798	BB	0.0246	9.05592	6.01005	0.05463	
2	4.113	BV	0.0414	301.92923	112.34566	1.82150	ALFA-PINENO
3	4.193	VB	0.0385	62.14188	25.39941	0.37489	
4	4.981	PB	0.0452	9.74176	3.32267	0.05877	
5	5.917	BB	0.0490	1757.76758	569.76117	10.60437	BETA-PINENO
6	6.229	BB	0.0435	258.60257	92.74768	1.56011	SABINENO
7	7.326	BP	0.0450	274.20694	97.04542	1.65425	MIRCENO
8	7.749	BB	0.0461	42.90266	14.68034	0.25883	
9	8.388	BV	0.0684	1.12832e4	2292.40234	68.06999	LIMONENO
10	8.563	VB	0.0460	63.28314	21.09621	0.38178	
11	9.333	BP	0.0454	8.49973	2.88126	0.05128	
12	9.660	BP	0.0466	1538.47278	503.63852	9.28140	GAMA-TERPINENO
13	9.822	BP	0.0430	16.61734	6.05856	0.10025	
14	10.392	BP	0.0471	38.80818	13.28959	0.23412	
15	10.741	BB	0.0463	79.83474	27.17529	0.48163	



FLORANANDA IND. E COM. DE COSMÉTICOS E PRODUTOS NATURAIS LTDA ME  
 Rua Elias Bichara Tabbal, 736. Jd. América - Jaú, SP  
 CEP:17210-680 | Indústria Brasileira  
 +55 (14) 34160822 SAC: sac@bioessencia.com.br  
 www.bioessencia.com.br @bio\_essencia

*Este documento apresenta uma cópia idêntica da cromatografia disponibilizada pelo fornecedor.*

Peak #	RetTime [min]	Type	Width [min]	Area [pA*s]	Height [pA]	Area %
16	10.946	BB	0.0456	10.95625	3.80740	0.06610
17	14.121	PB	0.0457	13.83179	4.64708	0.08345
18	16.734	PB	0.0488	6.24451	2.03453	0.03767
19	17.304	BB	0.0481	8.12122	2.62529	0.04899
20	18.737	BP	0.0491	27.54166	8.65357	0.16616 - LINALOL
21	19.795	BP	0.0501	76.43190	23.43063	0.46110
22	20.117	BP	0.0547	38.07270	10.90478	0.22969 - ALFA-TERPINEOL
23	20.319	BB	0.0473	41.14521	13.61097	0.24822
24	22.600	BP	0.0495	107.50548	33.48111	0.64857
25	23.009	PP	0.0479	59.61445	19.94082	0.35965
26	23.839	BV	0.0622	193.17348	49.82489	1.16539
27	24.007	VB	0.0502	185.81038	58.33025	1.12097 - GERANIAL
28	24.681	PB	0.0511	30.35425	9.54858	0.18312 - ACETATO DE GERANILA
29	25.825	BB	0.0475	18.75967	6.17367	0.11317
30	27.058	BB	0.0473	13.25165	4.37775	0.07995

Totals : 1.65759e4 4039.24549

Results obtained with enhanced integrator!

\*\*\* End of Report \*\*\*